

Issu du programme «Champigneulles, Ville citoyenne», le nouveau réseau conseillers de quartiers lancé par la municipalité permet de créer un tissu de relais d'informations destiné à resserrer le lien élus-citoyens et à prendre notamment mieux en compte les remarques, avis et propositions de chaque usager pour améliorer la qualité de vie des quartiers.

Un réseau conseillers de quartiers...A quoi ça sert ?

Outil d'information, de dialogue, de propositions, le réseau conseillers de quartiers permet une meilleure circulation de l'information entre les administrés, les services et les élus. Ce réseau fonctionne avec un découpage du territoire en différentes zones.

Qui compose ce réseau ?

Il est composé de 14 conseillers de quartiers, tous conseillers municipaux. Ces derniers sont directement rattachés à l'Adjoint délégué à la participation des habitants et à de la qualité de vie.

Quel est le rôle du conseiller de quartier ?

Il est destiné à faire remonter les problèmes relatifs à la qualité et au cadre de vie, les questions et suggestions sur le quartier. En aucun cas, il n'est destiné à traiter l'ensemble des démarches administratives ou des questions personnelles et à remplacer le Policier ou le Gendarme.

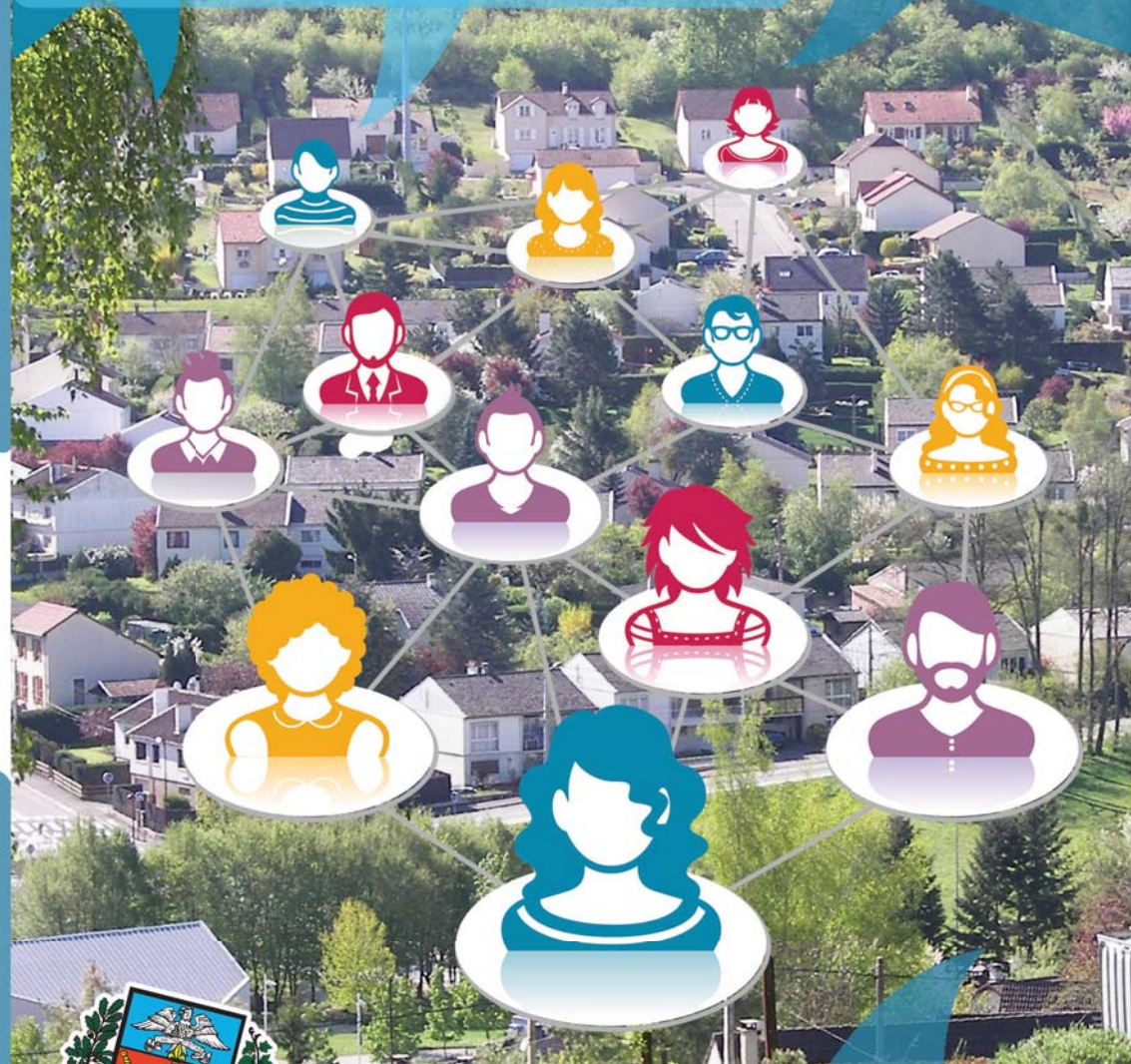
M. Valentin DETHOU

Adjoint Délégué à la participation des habitants
et à la qualité de vie



« Ce réseau doit permettre d'améliorer la communication entre l'équipe municipale et les habitants. Bien sûr, nous ne résoudrons pas tous les problèmes d'un claquement de doigts mais, en faisant dans la proximité, nous souhaitons améliorer l'efficacité dans les réponses apportées aux remarques et propositions remontées par les Champigneullais(e)s. Attention toutefois, le conseiller de quartier est un relais qui facilite les choses. Il n'est pas là pour intervenir sur tout, tout le temps. Tout le monde doit jouer le jeu. »

LE Réseau Conseillers de quartiers



Délégation participation des habitants
et amélioration de la qualité de vie

Service « participation des habitants »

03 83 34 23 41 – participation@mairie-champigneulles.fr

Un QUARTIER = Un Conseiller de quartier



Valentin DETHOU

v.dethou@mairie-champigneulles.fr
Rues A. Daudet, du Jard, des Charmilles, P. Martin (de la rue A. Daudet à la rue E. Zola), E. Zola



Thierry WUST

t.wust@mairie-champigneulles.fr
Rues des blanches Terres, J. Monod, de Frouard (de l'imp. de la Rochotte à la rue J. Jaurès), J. Jaurès, de Brest, de Nantes, de Lorient, de Toulon, de Cherbourg, de la Rochelle, L. Hinzelin, P. et M. Curie et impasse de la Rochotte



Pierre FÉLICANI

p.felicani@mairie-champigneulles.fr
Rues du Fort, du 8 mai 1945, Voltaire, sentier des Grèves et allée des Philosophes



Philippe KELLER

p.keller@mairie-champigneulles.fr
Rues de la Forêt, Charlemagne (de la rue des Talintés au chemin de la Ferme)



Julien FIORANI

j.fiorani@mairie-champigneulles.fr
Rues de la Tranchée, des Mûres, Charlemagne (de la rue du 8 mai 1945 au chemin de la Ferme), clos Charlemagne



Marcel NIKELÉ

m.nikele@mairie-champigneulles.fr
Rues M. Ravel, G. Fauré, C. Debussy, G. Charpentier, H. Berlioz



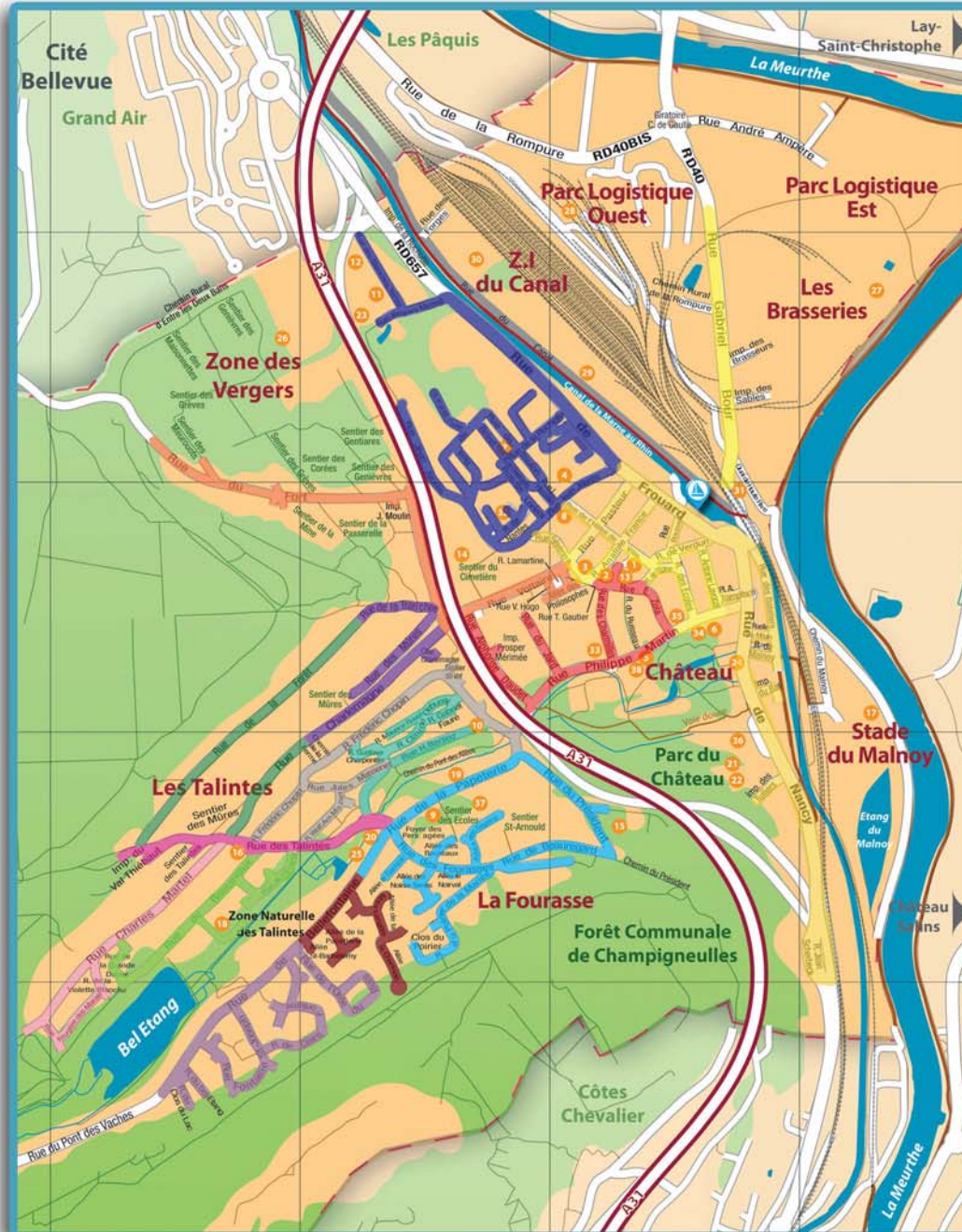
Nicole NOËL

n.noel@mairie-champigneulles.fr
Rues F. Chopin, W. A. Mozart, J. Massenet sentier du Val



Sylvie GAMEL

s.gamel@mairie-champigneulles.fr
Rue des Talintés, sentier des Talintés et Impasse du Val Thiébaud



Jérémy ROBINET

j.robinet@mairie-champigneulles.fr
Rues de Roncevaux, de la grande Douve, de l'Étang



Nadine MATHIEU

n.mathieu@mairie-champigneulles.fr
Rues Charles Martel, de la Fougère des Marais, de la Violette blanche



Céline SCHWARZ

c.schwarz@mairie-champigneulles.fr
Rue de la Papeterie, du Président, de Beaugard, des Fourasses, rue et clos du Poirier de la Mariée, allées des Sapins, des Bouleaux, le Noirval, des noires Terres, le Sarrazin



Morgane MILON

m.milon@mairie-champigneulles.fr
Rues Bellefontaine (du Clos du Lac à la rue de l'Orée du Bois), de l'Orée du Bois, Clairefontaine, Fontaine-Saint-Joseph, du Bel'Étang et le Clos du Lac



Nathalie GELLENONCOURT

n.gellenoncourt@mairie-champigneulles.fr
Rues de Bellefontaine (de l'allée Saint Barthélémy à la rue de la Papeterie), allées Saint Barthélémy, Papellerie, de la Messengère, du Charmois



Christine RICHARD

c.richard@mairie-champigneulles.fr
Rues de Frouard (de la rue J. Jaurès au pont du canal), de Nancy, du Malnoy, J. Scherbeck, des Bateliers, G. Bour, de l'Hôtel de Ville, L. Pasteur, A. France, L. Bousval, de Verdun, A. Lavocat, des Écoles, de l'Église, Séverine, P. Martin (de la rue Emile Zola à la rue de Nancy), Place Trampitsch, impasses du Bal, des Tuiliers, de la Rochotte, ruelle du Moulin